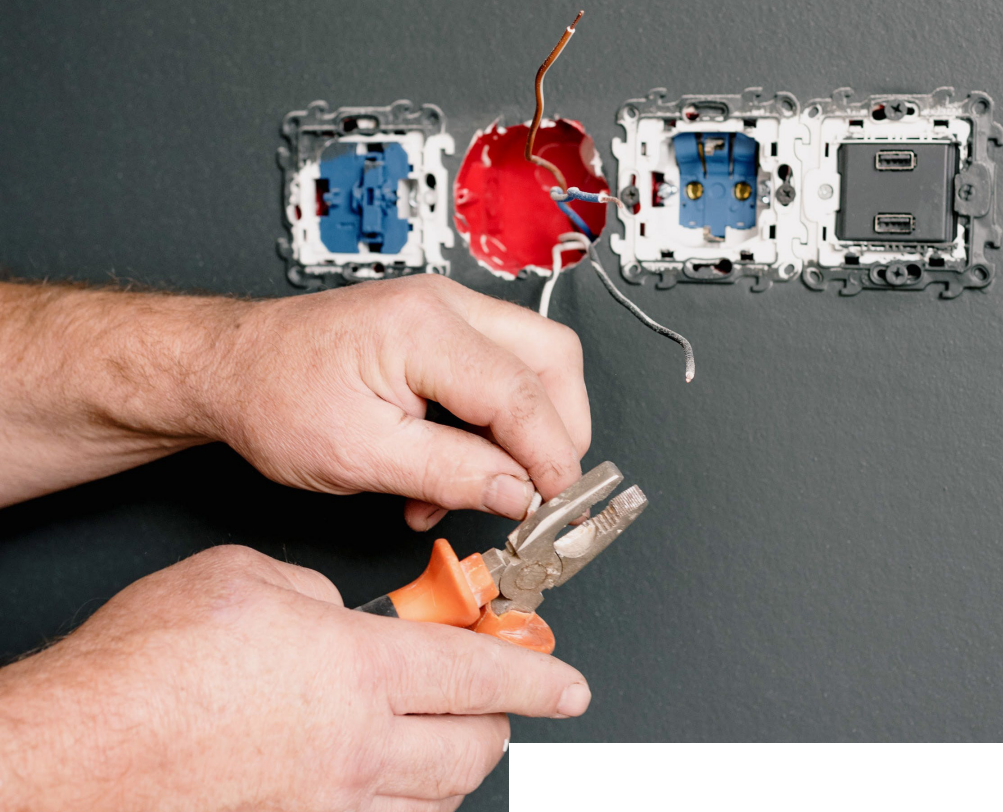


**DUAL
LEREN**



SAMEN.
LEREN.
VERBINDEN.

ELEKTRISCHE INSTALLATIES

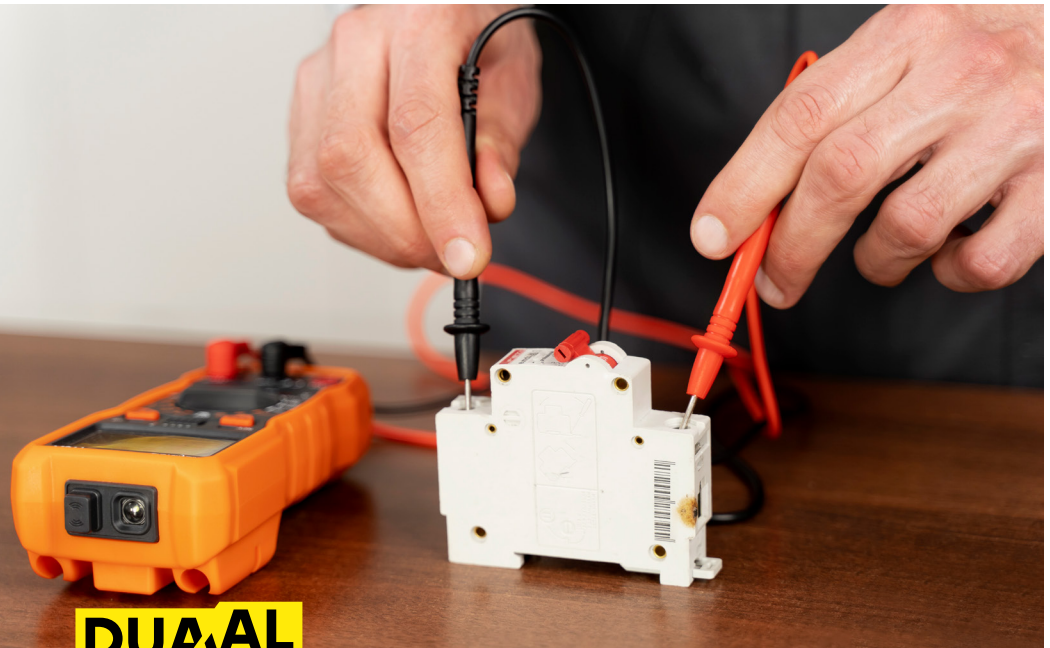
arbeidsmarkt

HELEMAAL JE DING

**Heb je interesse in een technisch-praktische richting?
Wil je leren op school én op de werkvloer?**

In deze richting maak je kennis met huishoudelijke elektrische installaties. Je leert leidingen en dozen plaatsen, kabels trekken, elektrische componenten plaatsen en aansluiten, eigen installaties in werking stellen conform het AREI en je leert industriële basiscomponenten plaatsen.

Meer info over
deze richting?
www.campusmax.be



**DUAL
LEREN**

Je bent onderdeel van een professioneel team op de werkplek. Zo leer je nu al samenwerken met collega's, initiatief en verantwoordelijkheid nemen. Bovendien heb je een stapje voor wanneer je op de arbeidsmarkt komt.



De MAX want ...

“ ... je wordt een specialist in het installeren van huishoudelijke en niet-huishoudelijke elektrotechnische installaties.”

WAT IS JOUW LOGISCHE LEERLIJN?

SECUNDAIR ONDERWIJS

Tweede graad

- Elektriciteit

Derde graad

- Elektrische installaties dual

7^{de} jaar

- Elektrotechnicus
- Technicus industriële elektriciteit
- Installateur gebouwenautomatisering
- Installateur nutsvoorzieningen



WAT IN DE TOEKOMST?

Graduaatsopleidingen

- ...

Arbeidsmarkt

- Elektrotechnisch installateur
- ...

5^{DE} JAAR

Basisvorming	12u
Godsdienst	2u
Lichamelijke opvoeding	2u
Engels	2u
Nederlands	2u
Wiskunde	2u
Maatschappelijke vorming	1u
MAX+*	1u
Specifieke vorming	26u
Technische vakken	3u
Werkpleklers**	23u

6^{DE} JAAR

Basisvorming	12u
Godsdienst	2u
Lichamelijke opvoeding	2u
Engels	2u
Nederlands	2u
Wiskunde	2u
Maatschappelijke vorming	1u
MAX+*	1u
Specifieke vorming	26u
Technische vakken	3u
Werkpleklers**	23u

* MAX+ = voorbereiding arbeidsmarkt, werken in team, ...
** Op maandag, dinsdag en vrijdag leer je op de werkplek.

Raadpleeg www.campusmax.be
voor de meest recente info.



STEM

Heilig-Hartlaan 16
3980 Tessenderlo

013 67 02 76
stem@campusmax.be
www.campusmax.be